

Exposé



2 ½-Zimmer-Wohnung mit Einbauküche in ruhiger, zentrumsnaher Wohnlage

Anschrift:	37603 Holzminden
Wohnfläche:	ca. 50 m ² im Dachgeschoss
Zimmer:	2 ½ Zimmer / Küche / Bad mit Badewanne
Weitere Nutzfläche:	1 Kellerraum
Beschreibung:	Eine Wohnung mit guter Raumaufteilung, schöne Holzdielenböden, Bad mit Badewanne etc.
Wohneinheiten:	6-Familienwohnhaus
Miete	€ 300,-
+ Nebenkosten:	zzgl. € 130,- NK (inkl. Heizung)
Kautiön:	2 Monatskaltmieten

Verfügbar ab: sofort frei

Kontakt:

TS-IMMO-SERVICE

Hausverwaltung und Vermietung

Frau Sabine Fischer

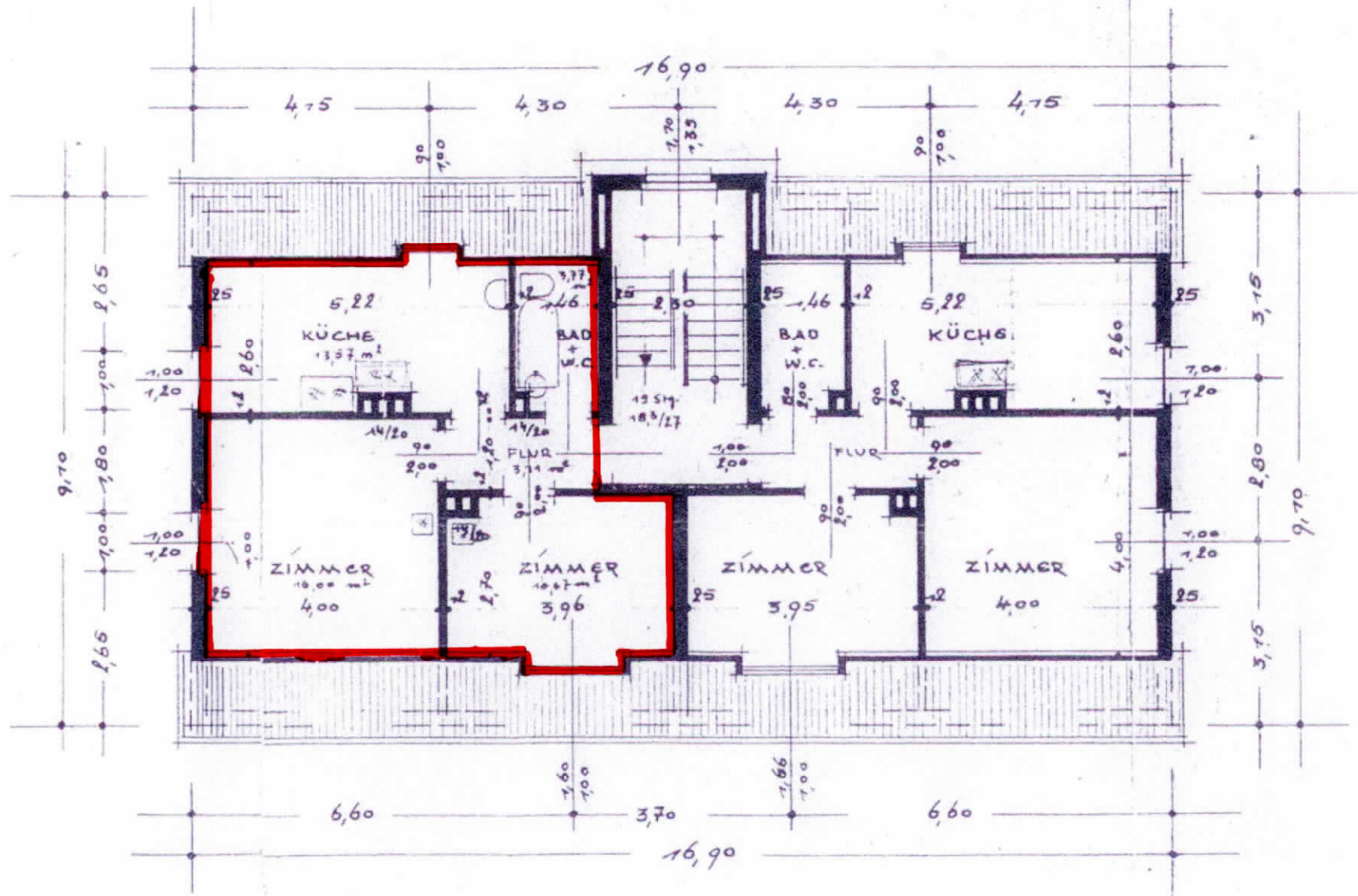
Tel./Fax: 05531 / 94 98 69

Email: ts-immo-service@gmx.de

Eckdaten zur Energie:

Heizung: Gaszentralheizung (Bj.2003)
Energieausweistyp: Verbrauchsausweis
Energieverbrauchskennwert: 92 kWh/(m²a)
Baujahr des Hauses: 1950

Dieses Exposé wurde mit Sorgfalt erstellt. Da jedoch die Maße und die Beschreibung größtenteils auf Angaben des Eigentümers basieren, übernehme ich für die Richtigkeit keine Gewähr.



DACHGESCHOSS



